

MOBIFLEX 100-NF DRAAGBARE VENTILATOR

De Mobiflex 100-NF is speciaal ontworpen voor gebruik in nauwe ruimtes of ruimtes die niet toegankelijk zijn voor de standaard afzuigapparatuur.

Voorbeelden zijn: pijpen, opgebouwde staalconstructies, tanks of zeer hoog gelegen locaties.

De Mobiflex 100-NF draagbare ventilator is te combineren met flexibele aanzuig- en afvoerslangen.



VOORDELEN

- ✓ Motorvermogen 0,75 kW
- ✓ Motortoerental 2800 rpm
- ✓ Vrijblazend luchtdebiet 2400 m³/uur
- ✓ Maximaal geluidsniveau 69 dB(A)
- ✓ Gewicht 17 kg
- ✓ Motorbeveiligingsschakelaar (MPS) optioneel

Nederland
Lincoln Smitweld B.V.
Nieuwe Dukenburgweg 20
6534 AG Nijmegen
Tel.: +31 24 3522911
Fax: +31 24 3522202

België
Lincoln Smitweld Belgium S.A
Paul Gilsonlaan 470
1620 Drogenbos
Tel.: +32 2 37 70 071
Fax: +32 2 37 81 877

Duitsland
Lincoln Smitweld GmbH
Max-Keith-Strasse 39
45136 Essen
Tel.: +49 201 8 96 28-0
Fax: +49 201 8 96 28 31

Noorwegen
Brobekkveien 38
P.O. Box 146 Alnabru
N-0614 Oslo
Tel.: +47 23 37 74 00
Fax: +47 22 72 05 80

Denemarken
Lincoln Electric Nordic
Frichsparken
Søren Frichs Vej 38D
DK - 8230 Åbyhøj
Tel.: +45862 65100
Fax: +45862 65150

Zweden
Lincoln Electric Sverige AB
Lärkvägen 2
P.O. Box 546
441 15 Alingsås
Tel.: +46 322 781 30
Fax: +46 322 671 830



Engeland

Lincoln Electric (UK) Limited
Mansfield Road
Aston, Sheffield, S26 2BS
Tel.: +44 114 287 2401
Fax: +44 114 287 2582

Tsjechië en Slowakije

Lincoln Electric
Nao KAJETTANKOU 29/1445
1 69 00 Praha 6,
Tel./Fax: +420 2333 55 409
Mob.: +420 606 61 61 65

Hongarije

Lincoln Electric Hungarian
Representative Office
1239 Budapest
Haraszti ut 44
Tel.: +36 1 289 0980
Mob.: +36 30989 66 42
Fax: +36 1 286 0328

Litouwen

Lincoln Electric Lithuania
Stoties Str 3 1
5730 Silute
Tel./Fax: +370 698 135 91

Roemenië, Servië, Macedonië, Bulgarije

Lincoln Electric Europe
Calea Dorobantilor 111-131
Bloc 9C, Sc. E, Apt 151
Sector 1, 71224, Bucharest, Romania
Tel.: +407 44 566 702
Mob.: +407 44 309 338
Fax: +402 12 308 381

Turkije

Akaynak
Yakacikalti, Ankara Asfalti
Yanyol Mermer Sok. No: 16 Kartal
81450 Istanbul,
Tel.: +902 163 773 090
Fax: +902 163 770 000

Finland

Lincoln Electric Nordic
Mestarinantie 4
27500 Kauttua
Tel.: +358 10 522 3500
Fax: +358 10 522 3510

Kroatië

Lincoln Croatia / Trea Trade d.o.o.
Blazici bb
51216 Viskovo
Tel.: +385 51 683400
Fax: +385 51 681088

Frankrijk

Lincoln Electric France S.A.
Avenue Franklin Roosevelt
76120 Le Grand-Quevilly
Tel.: +33 232 11 40 40
Fax: +33 232 11 40 11

Italië

Lincoln Electric Italia S.r.l.
Via F.lli Canepa 8
16010 Serra Ricco, Genova
Tel.: +39 010 754 111
Fax: +39 010 754 1150

Spanje

Lincoln KD S.A.
Ctra. Laureà Miro 396-398
08980 Sant Feliu de Llobregat, Barcelona
Tel.: +34 93 685 9600
Fax: +34 93 685 9610

FLEXIBELE SLANGEN

De flexibele slang is gemaakt van kunststof en versterkt met een uitwendige metalen spiraal. De

aanzuigslang is standaard

uitgevoerd met

een aanzuig-

mond, voorzien

van een magne-

tische voet.

Hiermee kan de

lasrookafzuiging

vlakbij de laswerkplek worden

bevestigd. De aanzuigslang is zowel te

leveren in een versie die past op de draagbare

ventilator Mobiflex 100-NF als op alle mobiele

units. Slangen kunnen gecombineerd worden

d.m.v. koppelstukken. De maximale verlenging

voor mobiele units is tien meter en voor de

Mobiflex 100-NF twintig meter.



VOORDELEN

- ✓ Slijtvast kunststof versterkt met een uitwendige metalen spiraal
- ✓ Effectieve slangdiameter 203 mm (mobiele apparaten)
- ✓ Effectieve slangdiameter 160 mm (Mobiflex 100-NF draagbare ventilator)
- ✓ Lengte: 5 m

Afzuigslang

- ✓ Afzuigmond met magnetische voet
- ✓ Voorzien van twee slangklemmen

Uitblaas-/verlengslang

- ✓ Koppelstuk met slangklem
- ✓ Maximum slanglengte: 10 m (mobiele apparaten) en 20 m (Mobiflex 100-NF draagbare ventilator)



MOBIELE LASROOKAFZUIGUNITS



Lasrookafzuiging kan een

verlies van dure verwarmde

lucht veroorzaken. De Pro

Source mobiele

lasrookafzuigapparaten

filteren de verontreinigde

lucht en recirculeren deze

binnen de werkruimte zodat dit

verlies beperkt blijft. Deze

afzuigunits verhogen tevens de

flexibiliteit van de lasser door

de mogelijkheid ze aan te

passen aan de verschillende

werkplekken. Alle Pro Source

mobiele lasrookafzuigunits zijn

namelijk voorzien van een

specifiek filtersysteem en zijn

te combineren met verschil-

lende afzuigarmen. Er is dan

ook een geschikte mobiele

lasrookafzuigoplossing voor

elke laswerkplek.

LINCOLN
ELECTRIC

www.lincolnelectric.com

LINCOLN
ELECTRIC

FILTERTECHNIKEN

Mechanische filtertechniek

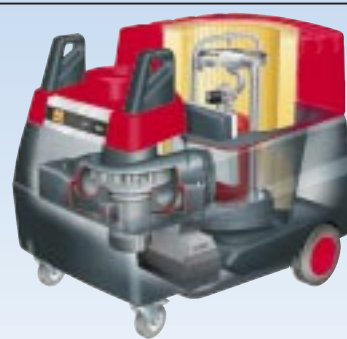
Het Lincoln Pro Source LongLife® filter heeft een filteroppervlakte van maar liefst 50 m². Dit, samen met de ExtraCoat® behandeling en de speciale 3D-gevouwen structuur, resulteert in een hoog filterrendement, een lange levensduur en lage gebruikskosten. Het systeem is geschikt voor droge lasrook.



Zelfreinigende filtertechniek

Het Lincoln Pro Source RotaPulse® concept is een volautomatische techniek waarmee het mechanisch hoofdfilter sectiegewijs middels een luchtdouche wordt gereinigd. Hierdoor is een constant hoge afzuigcapaciteit gewaarborgd.

De ExtraCoat® behandeling van het filter en het 30 m² filteroppervlak zorgen voor een hoog filterrendement en een lange levensduur. Het systeem is geschikt voor droge lasrook.



Elektrostatische filtertechniek

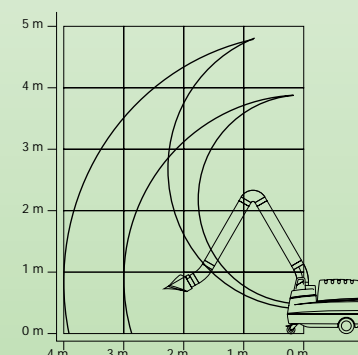
Het elektrostatische filter bestaat uit drie secties: een mechanisch voorfilter, een ionisatiesectie waar de vervuilde luchtdeeltjes elektrisch worden geladen en een collector met een effectief oppervlak van 14,2 m². De collector heeft elektrisch geladen platen die de vervuilde deeltjes aantrekken. De gezuiverde lucht stroomt door een nafilter en wordt daarna gerecirculeerd. Het systeem is uitermate geschikt voor het afzuigen van lasrook die vrijkomt bij het bewerken van met olie behandeld staal.



MOBIFLEX 300-E ELEKTROSTATISCH FILTER

Het elektrostatische filtersysteem heeft zijn betrouwbaarheid en efficiëntie door de jaren heen bewezen. De open filterstructuur zorgt ervoor dat er een constante zuigkracht is en de filterefficiëntie blijft hoog dankzij het regelmatige onderhoud. Middels een handige sledeconstructie kan men de filters snel en gemakkelijk verwijderen en terugplaatsen. De Mobiflex 300-E is uitermate geschikt voor het afzuigen van lasrook die vrijkomt bij het bewerken van met olie behandeld staal.

Reikwijdte van de Mobiflex 300-E



VOORDELEN

- ✓ Gemakkelijk reinigbaar elektrostatisch filtersysteem
- ✓ Collectoroppervlakte 14,2 m²
- ✓ Filterrendement tot 99%
- ✓ Motorvermogen 0,75 kW
- ✓ Motoroerental 2800 rpm
- ✓ Netto afzuigcapaciteit max. 1300 m³/uur
- ✓ Maximaal geluidsniveau 69 dB(A)
- ✓ Aluminium vonkenvanger
- ✓ Hoogspanningscontrolelamp
- ✓ Geschikt voor LFA 3.0/3.1/4.0/4.1 afzuigarmen of flexibele slangen, maximaal 10 m lang, Ø 200 mm
- ✓ Afmetingen zonder afzuigarm 1210 x 810 x 900 mm
- ✓ Gewicht 145 kg
- ✓ Werklamp en kapschakelaar, of werklamp en automatische start/stop schakelaar (optie)
- ✓ Actief koolfilter (optie)

MOBIFLEX 200-M MECHANISCH FILTER

De Mobiflex 200-M is, evenals alle andere mobiele lasrookafzuigunits, ontworpen en gebouwd op de Lincoln manier: sterk en betrouwbaar. Centraal in het apparaat staat het LongLife® filter met metalen vonkenvanger. De combinatie van het filteroppervlak (50 m²), de ExtraCoat® behandeling en de 3-D gevouwen structuur zorgt ervoor dat de stofvangcapaciteit van dit filter enorm groot is.

De Mobiflex 200-M kan worden gebruikt in combinatie met de afzuigarmen LFA 3.0/3.1/4.0 en 4.1. De unit is ontworpen voor minder frequent tot regelmatig laswerk

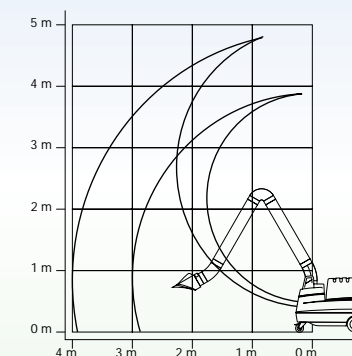
op verschillende lasplekken waarbij droge lasrook vrijkomt.

Een vuilfilterindicator geeft aan of de afzuiging nog

toereikend is of dat het filter vervangen moet worden.



Reikwijdte van de Mobiflex 200-M



VOORDELEN

- ✓ LongLife® filter met ExtraCoat® behandeling
- ✓ Filteroppervlak mechanisch hoofdfilter 50 m²
- ✓ Filterrendement tot 99,8 %
- ✓ Motorvermogen 0,75 kW
- ✓ Motoroerental 2800 rpm
- ✓ Netto afzuigcapaciteit max. 1250 m³/uur
- ✓ Maximaal geluidsniveau 69 dB(A)
- ✓ Aluminium vonkenvanger
- ✓ Vuilfilterindicator
- ✓ Geschikt voor LFA 3.0/3.1/4.0/4.1 afzuigarmen of flexibele slangen, maximaal 10 m lang, Ø 200 mm
- ✓ Afmetingen zonder afzuigarm 1210 x 810 x 900 mm
- ✓ Gewicht 108 kg
- ✓ Werklamp en kapschakelaar, of werklamp en automatische start/stop schakeling (optioneel)
- ✓ Actief koolfilter (optioneel)

MOBIFLEX 400-MS ZELFREINIGEND FILTER

De Mobiflex 400-MS heeft het volautomatische RotaPulse® concept als basis. Het reinigen van het filter met perslucht, sectie na sectie, geeft een

constante hoge luchtstroom. Het residu wordt in een uitneembare container opgevangen waardoor

elk contact met de verontreinigende stof wordt vermeden. RotaPulse® werkt met perslucht en de Mobiflex 400-MS wordt dan ook standaard geleverd

met een uitwendige persluchtaansluiting. Ook is de Mobiflex 400-MS leverbaar met een ingebouwde

compressor zodat het apparaat overal inzetbaar is. De Mobiflex 400-MS is ontworpen voor intensieve laswerkzaamheden op diverse lasplekken waarbij

droge lasrook vrijkomt. De unit kan gebruikt

worden in combinatie met de afzuigarmen LFA 3.0/3.1 en 4.0/ 4.1.



VOORDELEN

- ✓ RotaPulse® automatische filterreiniging
- ✓ Filterpatroon met ExtraCoat® behandeling
- ✓ Filteroppervlak mechanisch hoofdfilter 30 m²
- ✓ Filterrendement tot 99,8%
- ✓ Motorvermogen 0,75 kW
- ✓ Motoroerental 2800 rpm
- ✓ Netto afzuigvolume max. 1250 m³/uur
- ✓ Maximaal geluidsniveau 69 dB(A)
- ✓ Aluminium vonkenvanger
- ✓ Persluchtaansluiting 4-5 bar
- ✓ Beschikbaar met ingebouwde compressor (optioneel)
- ✓ Geschikt voor LFA 3.0/3.1/4.0/4.1 afzuigarmen of flexibele slangen, maximaal 10 m lang, Ø 200 mm
- ✓ Afmetingen zonder afzuigarm 1210 x 810 x 1020 mm
- ✓ Gewicht 130 kg
- ✓ Mobiflex 400-MS/C 3-fasen + N
- ✓ Werklamp en kapschakelaar, of werklamp en automatische start/stop schakeling (optioneel)

Reikwijdte van de Mobiflex 400-MS

